

RS Dampfanhänger

Eigenschaften

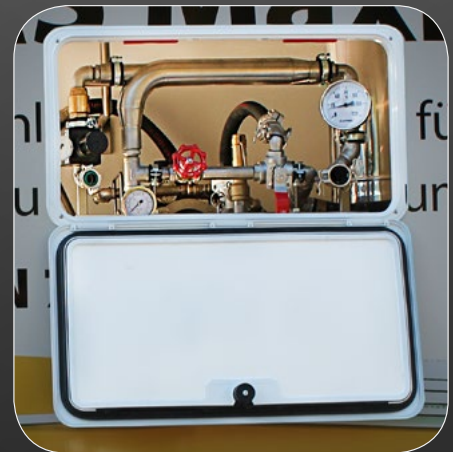
Geschlossener Boden aus rutschhemmenden

Siebdruckplatten, versiegelt

Wände und Dach in Plywood, wasserfest verleimt
mit Spezial-Kunststoffbeschichtung

Flügeltüren inkl. Türfeststeller, 270° umschlagbar,
abschliessbar über Drehstangenverschluss

Pulverbeschichtete Stahl-Eckverstärkungen für
zusätzliche Stabilität



*Steuerpanel von außen
bedienbar*



Steam Unit 150

Einfassprofile an Türöffnung und
Regenleiste über der Tür

Verwindungssteifes Heckportal

Verschraubtes u. verzinktes
deutsches Marken-Fahrgestell

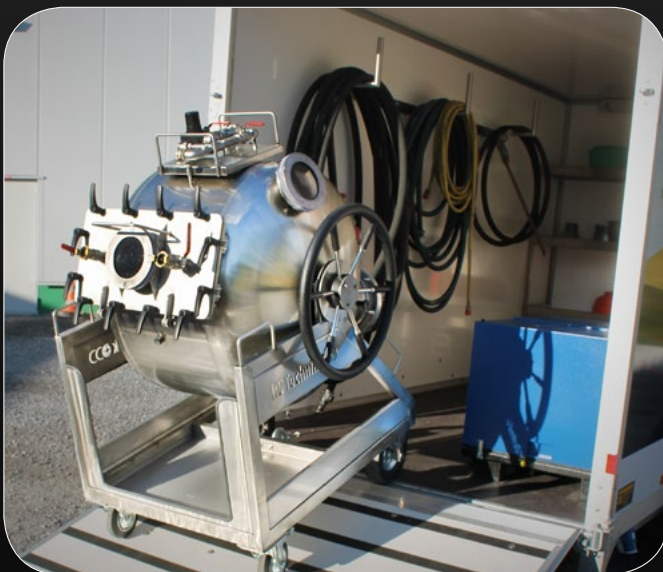
Original Humbaur-Achse

Wartungsfreie Gummifederachsen
mit Einzelradaufhängung

Gebremst mit Rückfahrautomatik



RS LinerCannon® 600-1000
optional erhältlich



Technische Daten

Ladehöhe ca. 530 mm

Zulässiges Gesamtgewicht: 2500 kg

Nutzlast: ca. 1550 kg

Kasteninnenmaß: 4010 x 1810 x 2000 mm