

RS CCM[®] Mischanlage 10 kg | 18 kg

Die RS CCM[®] (Computer Controlled Mixing Unit) ist eine voll automatische Dosier- und Mischanlage, die die luftfreie Mischung der Harz-Komponenten ermöglicht und gleichzeitig die Verarbeitungszeit optimiert.

Eigenschaften

Siemens Touch Panel

Förderleistung 10 kg/min | 18 kg/min

Konfigurierbar für 2 oder 3 Tanks

Umfangreiche Sensorik

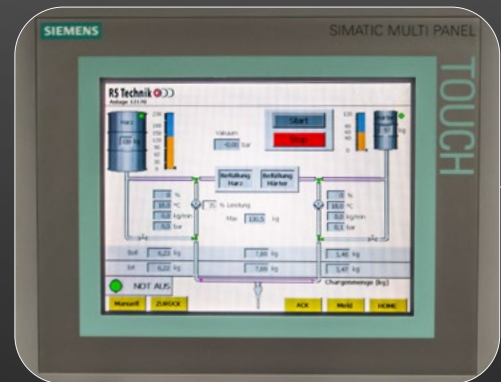
Klimasystem für Harz und Härter

(Heizschlangensystem optional lieferbar)

Externe Befüllvorrichtung mit Rücklaufleitung zur Zirkulation direkt in den IBCs

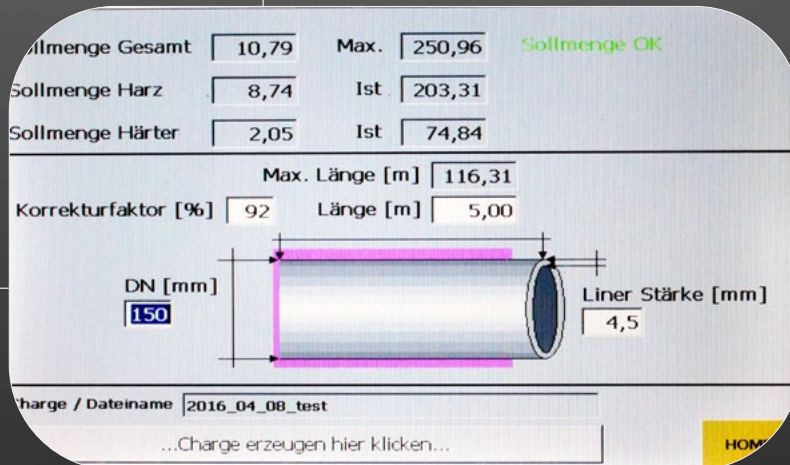
Lückenlose Dokumentation der Mischparameter, *RS CCM[®] in Fahrzeug verbaut*

Übertragung per USB



Siemens Touch Panel





SPS Steuerung

Ausstattung

- Exzentrerschneckenpumpe für Harz/Härter
- Befülllanzen zum Betanken der Anlage aus IBC oder Fass
- Mischkopf, Befüllschläuche & Ersatzteilset (Statoren etc.) inklusive
- Fernwartungsmöglichkeit: optional



Heizschlangen
optional lieferbar